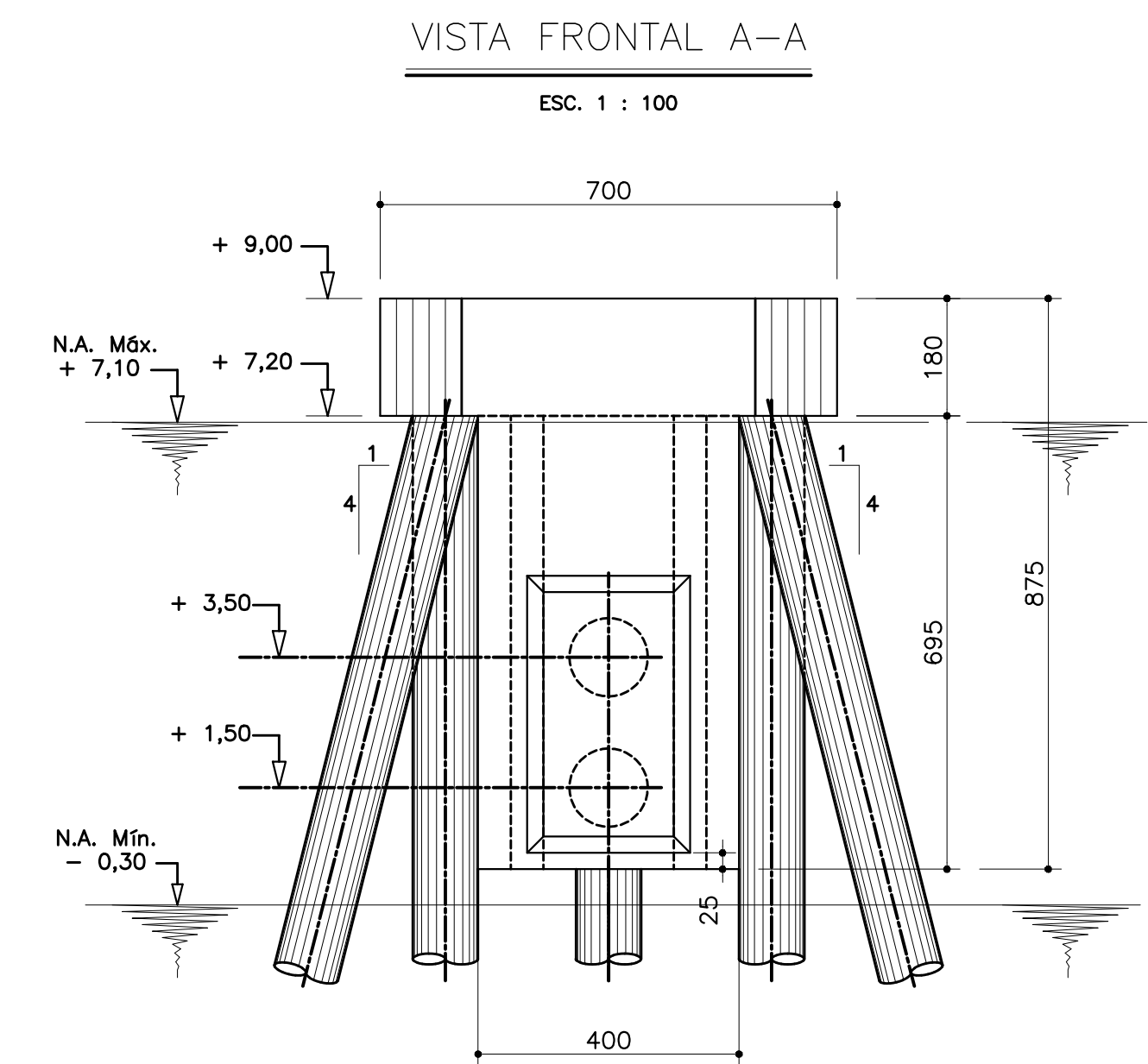


PLANTA – VISTA SUPERIOR

ESC. 1 : 100



PLANTA – VISTA SUPERIOR

ESC. 1 : 100

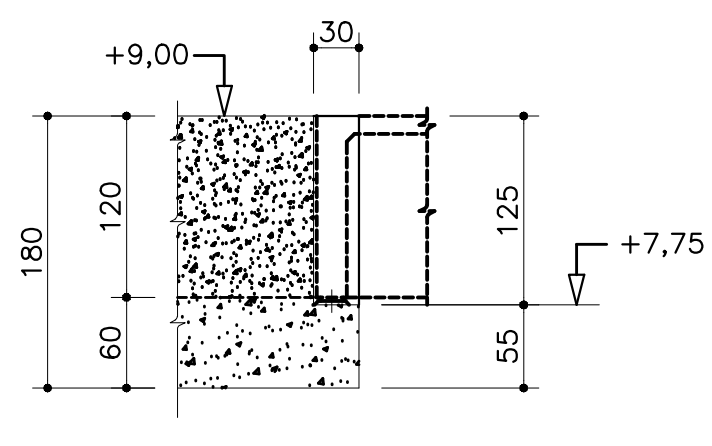
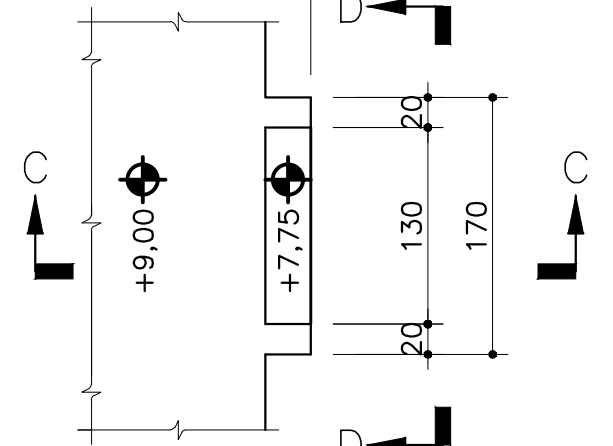


APOIO DAS PASSARELAS NOS DOLFINOS DAT-2 E DAT-3

ESC. 1 : 50

ESC. 1 : 50

ESC. 1 : 50

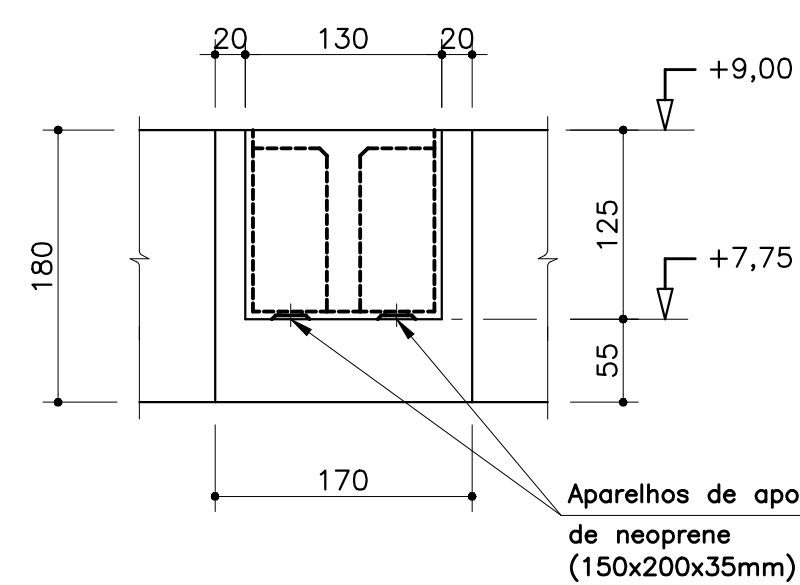


PLANTA – VISTA INFERIOR

ESC. 1 : 100



ESC. 1 : 50



ECTAGAS	COORDENADAS
---------	-------------

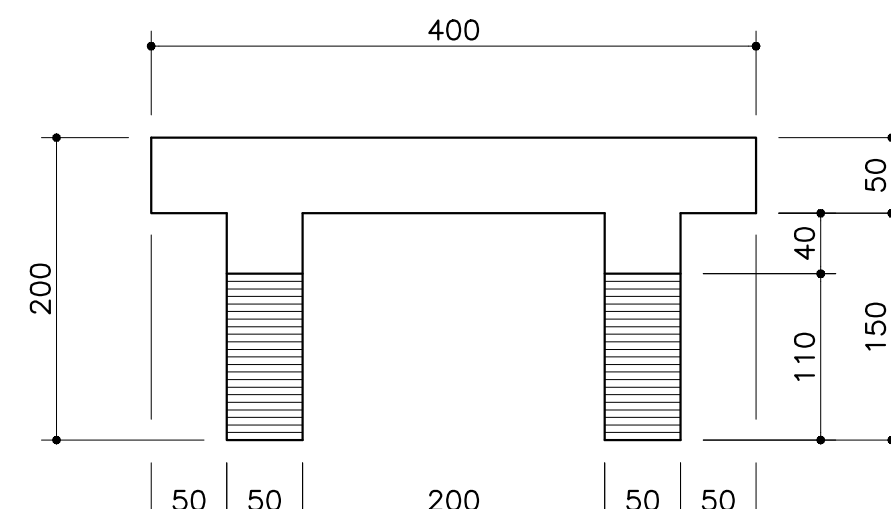
ESTACAS	N	E
E1	9.715.812.734	569.335.784
E2	9.715.815.569	569.331.665
E3	9.715.817.034	569.335.709
E4	9.715.815.205	569.337.485
E5	9.715.818.040	569.333.366
E6	9.715.818.912	569.340.036
E7	9.715.819.506	569.337.410
E8	9.715.821.747	569.335.917

ESTACAS	COORDENADAS
---------	-------------

ESTACAS	N	E
E1	9.715.842.330	569.292.785
E2	9.715.845.165	569.288.666
E3	9.715.846.630	569.292.710
E4	9.715.844.801	569.294.486
E5	9.715.847.636	569.290.367
E6	9.715.848.508	569.297.037
E7	9.715.849.102	569.294.411
E8	9.715.851.343	569.292.918

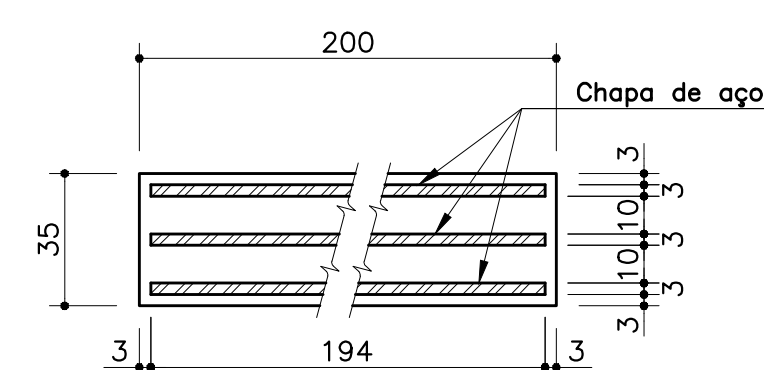
SEÇÃO TÍPICA

FSC 1 - 50



FSC 1 - 2

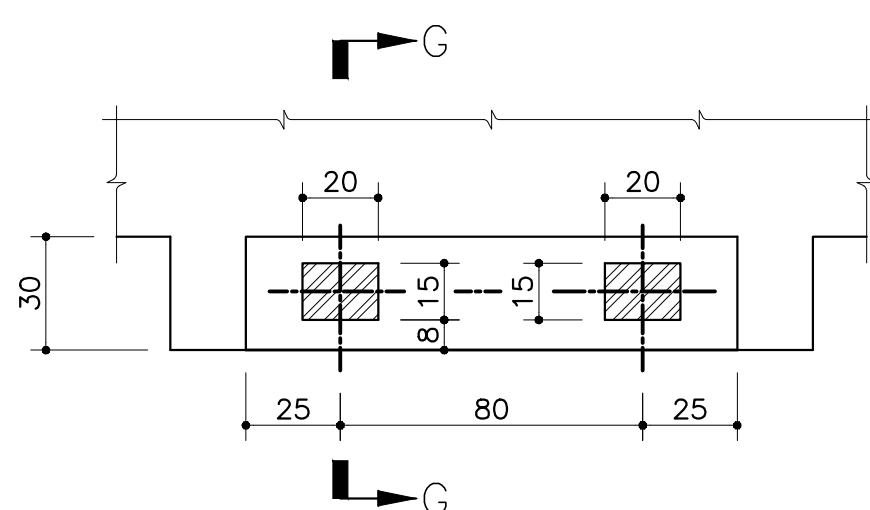
ESC 1 : 2



DE ELASTÔMERO FRETADO

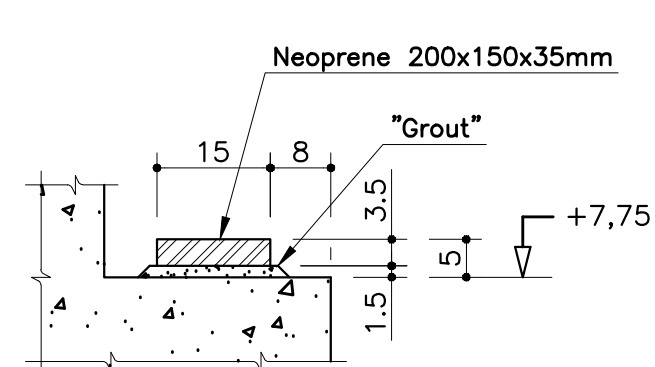
PLANTA – VISTA SUPERIOR

ESC. 1 : 20

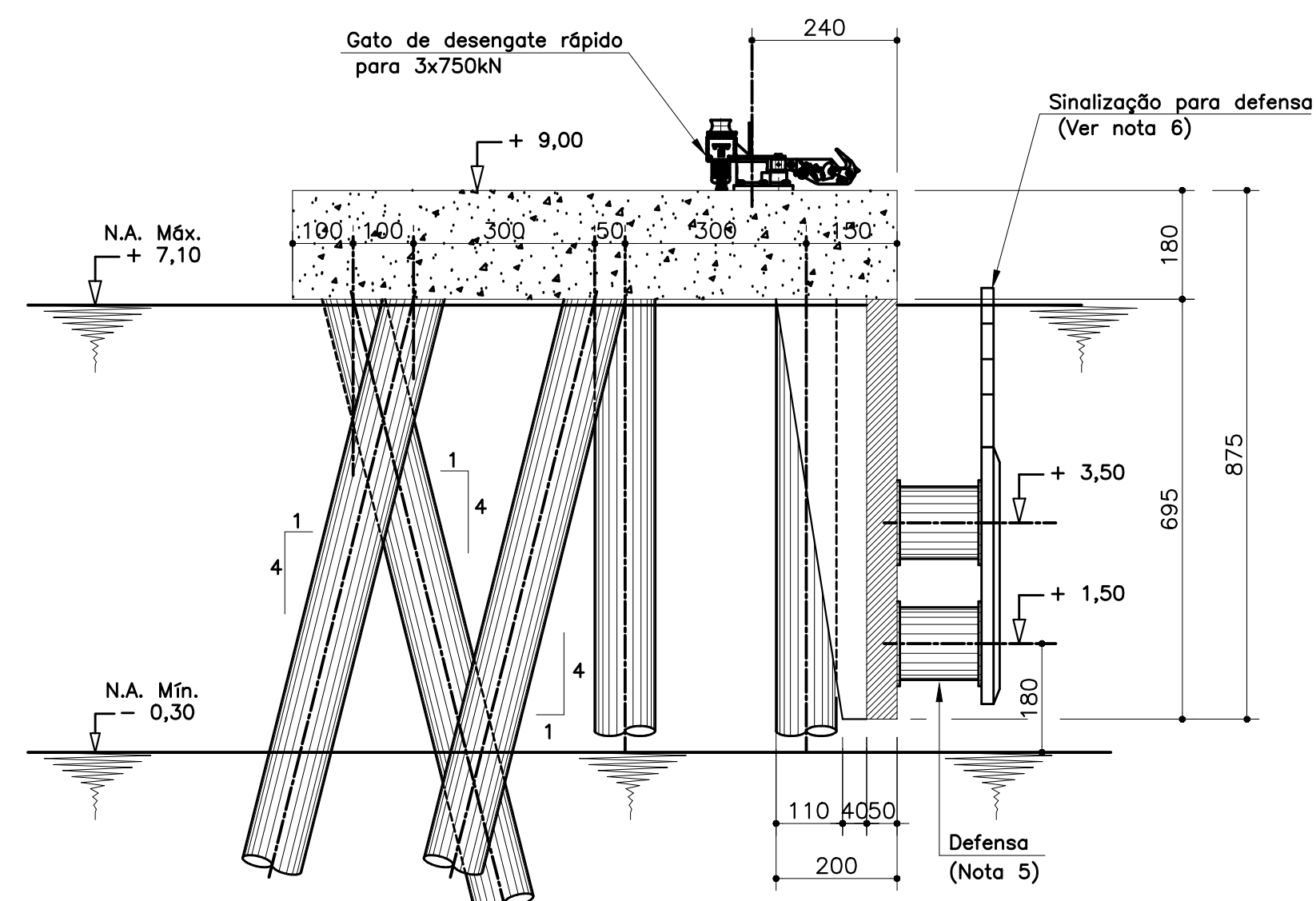


ESC. 1 : 10

ESC. 1 : 10

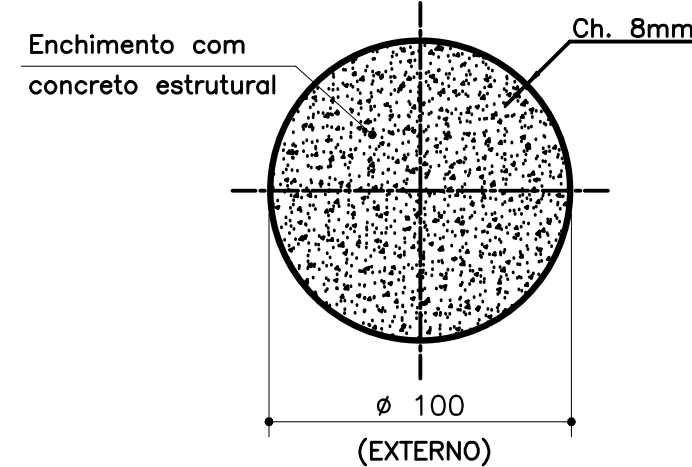


ESC. 1 : 100



ΕΛΛΑΣ ΤΙΜΗ

370



NOTAS:

- 1 - Desenho de referência: RP2402-895
- 2 - Dimensões em centímetro e níveis em metro, salvo indicação em contrário.
- 3 - Níveis referidos ao zero da D.H.N.
- 4 - Concreto : Superestrutura: $f_{ck} \geq 40$ MPa.
Enchimento das estacas: $f_{ck} \geq 25$ MPa.
- 5 - Defensas com as seguintes características mecânicas:
Energia Mínima = 750 kJ/m
Reação Máxima = 1300 kN
- 6 - Deverá ser previsto pelo fornecedor da defesa, uma sinalização para o painel frontal, a fim de permitir a visualização da posição das defensas no nível d'água máximo (+7,10m)
- 7 - Todas as estacas estão inclinadas de 1:4 com a vertical.
- 8 - Carga de trabalho das estacas: Compressão = 4200 kN
Tração = -3000 kN

Responsável Técnico

Eduardo de Souza Fernandes Pereira
Eduardo de Souza Fernandes Pereira
CREA : 23.476 D - RJ

A	05/07/04	REVISÃO GERAL	PRL	Célio	RC
O	02/07/04	EMISSÃO INICIAL	PRL	Célio	RC
REV.	DATA	DESCRIÇÃO	PROJ.	DES.	VER.
		<p align="center">GOVERNO DO ESTADO DO MARANHÃO EMPRESA MARANHENSE DE ADMINISTRAÇÃO PORTUÁRIA - ENAP</p> <p align="center">RAM Engenharia Ltda.</p> <p align="center">RECUPERAÇÃO E AMPLIAÇÃO DO PORTO DO ITAQUI</p>			
DATA	02/07/04				
PROJETO	PRL	PROJETO EXECUTIVO			
DESENHO	CÉLIO	BERÇO 108			
ESCALA	Indicada	DOLPHINS DE ATRAÇÃO DAT2 E DAT3 – FORMAS			
VERIFICADO	ESFP	APROVADO	RC	DESENHO No. RP 2402-897	REVISÃO A

Cores	Exposure
1 - Red	0,6
2 - Yellow	0,075
3 - Green	0,5
4 - Cyan	0,4
5 - Blue	0,3
6 - Magenta	0,2
7 - White	0,1
8 -	0,8
9 -	1,0